

STOP-MOTION ANIMATION

The *Metamorphosis* is a short stop-motion puppet film inspired by Franz Kafka's story of the same title. I created the entire project independently, from design to animation.

The film runs for 11 minutes at 12 frames per second, totaling around 8,000 individual photographs.
Set scale: 1:10

One morning, an ordinary office worker at a large corporation wakes up in his bed—only to find himself in a strange, non-human body. From this surreal perspective, he begins to reflect on his former existence, which, in truth, was not so different from his current state. This dreamlike narrative serves as a metaphor for the psychological condition of modern people, caught in a vicious cycle of chasing happiness through career success and the accumulation of wealth.



















MATKA



OJCIEC



GRETA



GREGOR



GOŚĆ



ROBAK

SCENA 1 U1



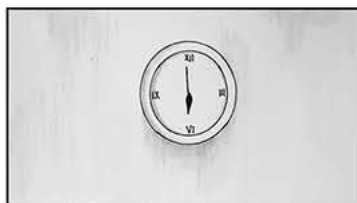
Opis: Pełny plan. Najazd kamery na GREGORA. Biuro call center.

SCENA 1 U2



Opis: Zbliżenie na GREGORA. GREGOR spogląda w górę.

SCENA 1 U3



Opis: Detal. Zegar wskazujący 6:00

SCENA 1 U4



Opis: Zbliżenie na GREGORA. GREGOR wstaje.

SCENA 2 U5



Opis: Plan ogólny. Noc. GREGOR idzie ulicą.

SCENA 3 U6



Opis: Plan ogólny. GREGOR z rodziną jedzą kolację.

SCENA 4 U7



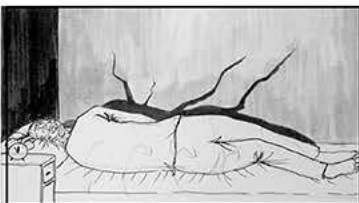
Opis: Detal. Noc. Zegar wskazuje 12:00

SCENA 4 U8



Opis: Zbliżenie na GREGORA. GREGOR zamyka oczy i obraca się na drugi bok.

SCENA 4 U9



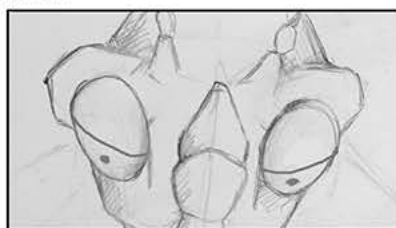
Opis: Plan pełny. Cień GREGORA zamienia się w cień ROBAKA.

SCENA 5 U10



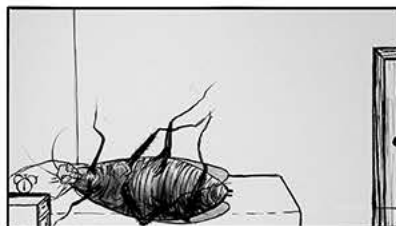
Opis: Detal. Poranek. Zegar wskazuje 6:00.

SCENA 5 U11



Opis: Zbliżenie. ROBAK powoli otwiera oczy.

SCENA 5 U12



Opis: Ojzard. Plan pełny. ROBAK przebiera nóżkami.

SCENA 5 U12



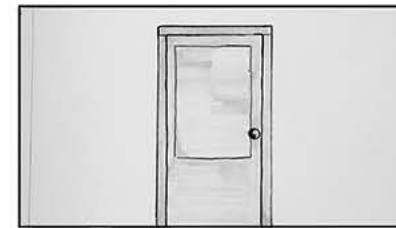
Opis: Plan pełny. Pukanie do drzwi.

SCENA 5 U13



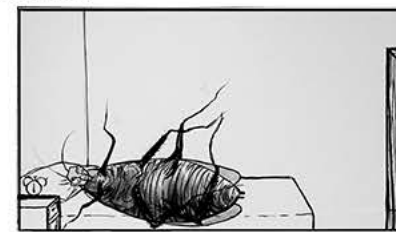
Opis: Zbliżenie. Przerazenie w oczach ROBAKA.

SCENA 5 U14



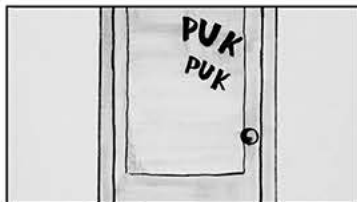
Opis: Plan pełny. Dobijanie się do drzwi.

SCENA 5 U15



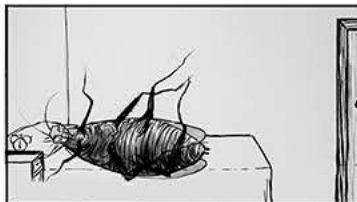
Opis: Plan pełny. Przerażony ROBAK przebiera nóżkami i kołysze się na przyczepie.

SCENA 5 U20



Opis: Detal. Pukanir do drzwi, szarpanie klamką

SCENA 5 U21



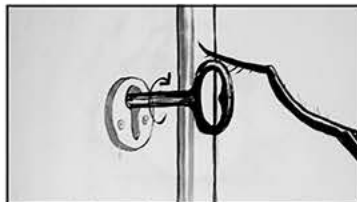
Opis: Plan pełny. ROBAK upada na ziemię i zbliża się do drzwi.

SCENA 5 U22



Opis: Plan pełny. ROBAK podchodzi do drzwi, chwytając za klamkę.

SCENA 5 U23



Opis: Zbliżenie. ROBAK przekręca klucz.

SCENA 5 U24



Opis: Pół zbliżenie. Vertigo efekt. RODZINA po raz pierwszy widzi przemienionego GREGORA.

SCENA 5 U25



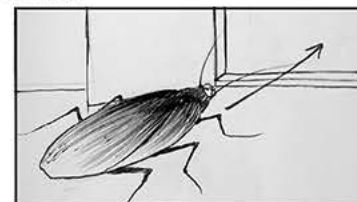
Opis: Kamera zjeżdża w dół w raz z mdlejącą MATKĄ. OJCIEC stanowczo tłupie nogą.

SCENA 5 U26



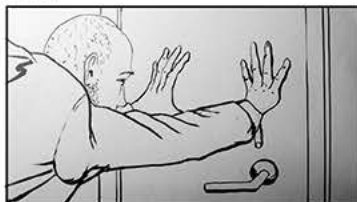
Opis: Zbliżenie. Przerazona twarz ROBAKA.

SCENA 5 U27



Opis: Plan pełny. ROBAK ucieka, wraca do swojego pokoju.

SCENA 5 U27



Opis: Półzbliżenie. OJCIEC z hukiem zamyka drzwi.

SCENA 5 U28



Opis: Półzbliżenie na matkę, której imię wykrzykuje ROBAK ze swojego pokoju.

SCENA 5 U29



Opis: Plan ogólny. ROBAK oszalały biega po pokoju, a na koniec chowa się pod łóżkiem.

SCENA 5 U30



Opis: Zbliżenie. ROBAK ukrywa się pod łóżkiem i zasypia. Blackout

SCENA 6 U33



Opis: Plan ogólny. Pusty pokój dzienny.

SCENA 6 U34



Opis: Zbliżenie. ROBAK odchodzi od drzwi.

SCENA 7 U39



Opis: Detal. GRETA zostawia miski z jedzeniem i wodą.

SCENA 7 U40



Opis: Plan amerykański. GRETA zamyka drzwi i wychodzi.